

## Chave limite de emergência

**Aplicação:** Utilizada para limitar o curso da elevação de equipamentos móveis como pontes rolantes, pórticos, guindastes, etc.

Acionamento através contra-peso e rearme através de peso.

Para atuar no circuito de comando, como proteção adicional aos limites de fim de curso.

Fornecida em robusta carcaça de ferro fundido, ideal para serviço pesado em ambientes agressivos e instalações ao tempo.



Especificações	FL-218
<b>Operação</b>	
Alavanca	aço com olhal para fixação do peso
Acionamento	Através de contra-peso (montado na alavanca: 1,5 Kg)
Rearme	Automático através de Peso (não incluído: mínimo de 2 Kg)
<b>Materiais</b>	
Carcaça	Ferro fundido
Grau de proteção	IP-66
Mancais e buchas	Bronze
Parafusos da tampa	Aço inoxidável, imperdíveis
Pintura	Poliéster, eletrostática
Cor de acabamento	Amarelo segurança
Placa de identificação	Aço inoxidável
Peso	7,8 kg
<b>Contatos elétricos</b>	
Acionamento dos contatos	Simultâneo / ação positiva
Quantidade / tipo	1 NA + 2NF / microrruptor de ação rápida
Corrente / tensão	3 A / 120 Vca (AC-15); 3 A / 24 Vcc (DC-13); V max = 400 V
Conexão elétrica	1 x 3/4 " GAS
<b>Opcionais</b>	<b>Adicionar ao código</b>
Contatos : 2NA + 4NF (3 A / 120 Vca)	/C3
Contato magnético 1 NF $i_{max} = 1A$ ; $V_{max} = 250V$ ; $P_{max} = 50VA$	/C4
Contato magnético 1 SPDT $i_{max} = 1A$ ; $V_{max} = 250V$ ; $P_{max} = 50VA$	/C5
Mecanismos internos em aço inoxidável AISI 304	/i
Alavanca montada do lado oposto	/o
Operação em alta temperatura (até 200°C) (fornecida somente com contatos 1NA + 1NF)	/T
Incluir um prensa cabos	/P
Pintura sintética em qualquer cor	(especificar)
Peso em haste (2kg)	/PH
Peso em haste (3kg)	/PH3
Peso em haste com 2 guias p/cabo auxiliar (2kg)	/PHG
Peso em haste com 2 guias p/cabo auxiliar (3kg)	/PH3G

Para obter o código do produto, adicione o(s) código(s) do(s) item(s) opcional(is) sequencialmente, após o código do produto padrão:

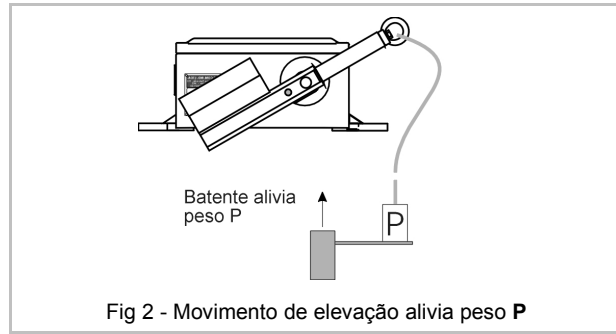
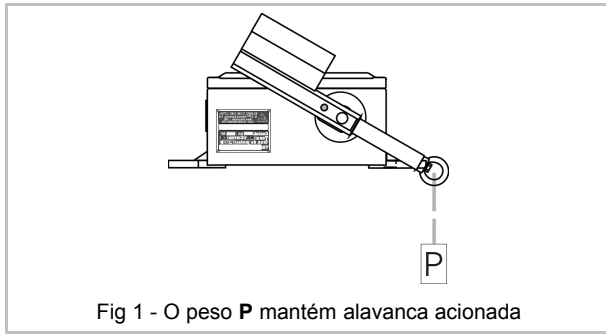
**Ex: FL-218/C3/P**

( chave com contatos 2NA+4NF e fornecida com prensa cabos )

# INSTRUÇÕES GERAIS

## 1 - Montagem :

- As chaves devem ser montadas firmemente em uma superfície nivelada.
- O peso **P** (fig. 1) deve ficar suspenso por cabo de aço numa posição tal que a parte móvel, quando subir acima do limite de segurança, carregue o peso **P**, aliviando a alavanca e permitindo que o contra-peso acione a chave.
- O valor mínimo de **P** deve ser de 2 kg



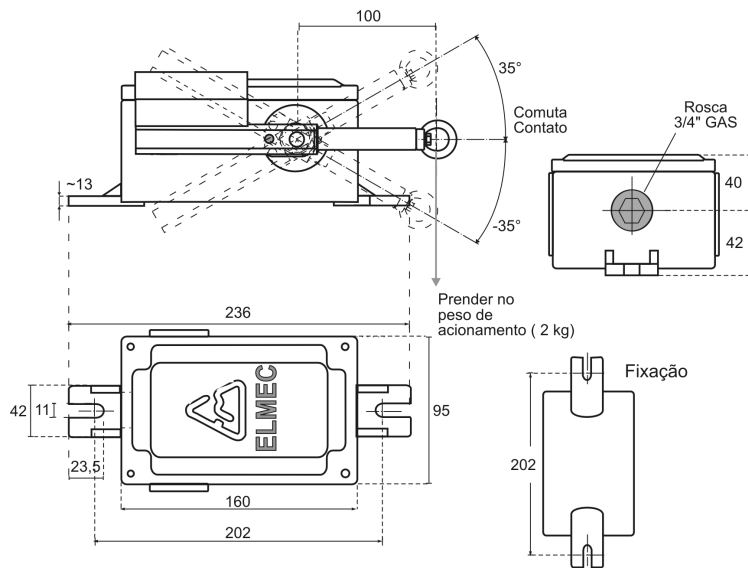
## 2 - Conexões elétricas :

- As tubulações devem ser montadas de modo a não introduzir tensões na carcaças. Preferencialmente devem ser usadas ligações flexíveis. Em atmosferas muito poluídas, é aconselhável o uso de um selo junto à chave.
- Os condutores devem ter uma seção de cobre máxima de 2x2,5 mm<sup>2</sup> (fio) ou 2x1,5 mm<sup>2</sup> (cabo com terminal).

## 3 - Manutenção :

- As chaves são lubrificadas com graxa tipo bissulfito de molibdênio e estão em condições de operar em regime normal por vários anos. Ocasionalmente deverão ser levadas à oficina para limpeza e lubrificação.
- As peças sobressalentes são fornecidas pela ELMEC. Para fazer a substituição, recomenda-se que a chave seja levada a uma oficina apropriada.
- Opcionalmente, a chave pode ser enviada à ELMEC para manutenção.

## Dimensões:



## Diagrama Elétrico

1NA+2NF	2NA+4NF	1NF magnético	2NF magnético	1 SPDT	2 SPDT
<p>Diagrama elétrico para configuração 1NA+2NF com terminais 21, 22, 31, 32, 13 e 14.</p>	<p>Diagrama elétrico para configuração 2NA+4NF com terminais 21, 22, 31, 32, 13 e 14.</p>	<p>Diagrama elétrico para configuração 1NF magnético com terminais 1 (Azul) e 2 (Marrom).</p>	<p>Diagrama elétrico para configuração 2NF magnético com terminais 1 (Azul) e 2 (Marrom).</p>	<p>Diagrama elétrico para configuração 1 SPDT com terminais 1 (Preto) e 2 (Marrom).</p>	<p>Diagrama elétrico para configuração 2 SPDT com terminais 1 (Preto) e 2 (Marrom).</p>

Os dados deste catálogo técnico podem ser alterados sem aviso prévio